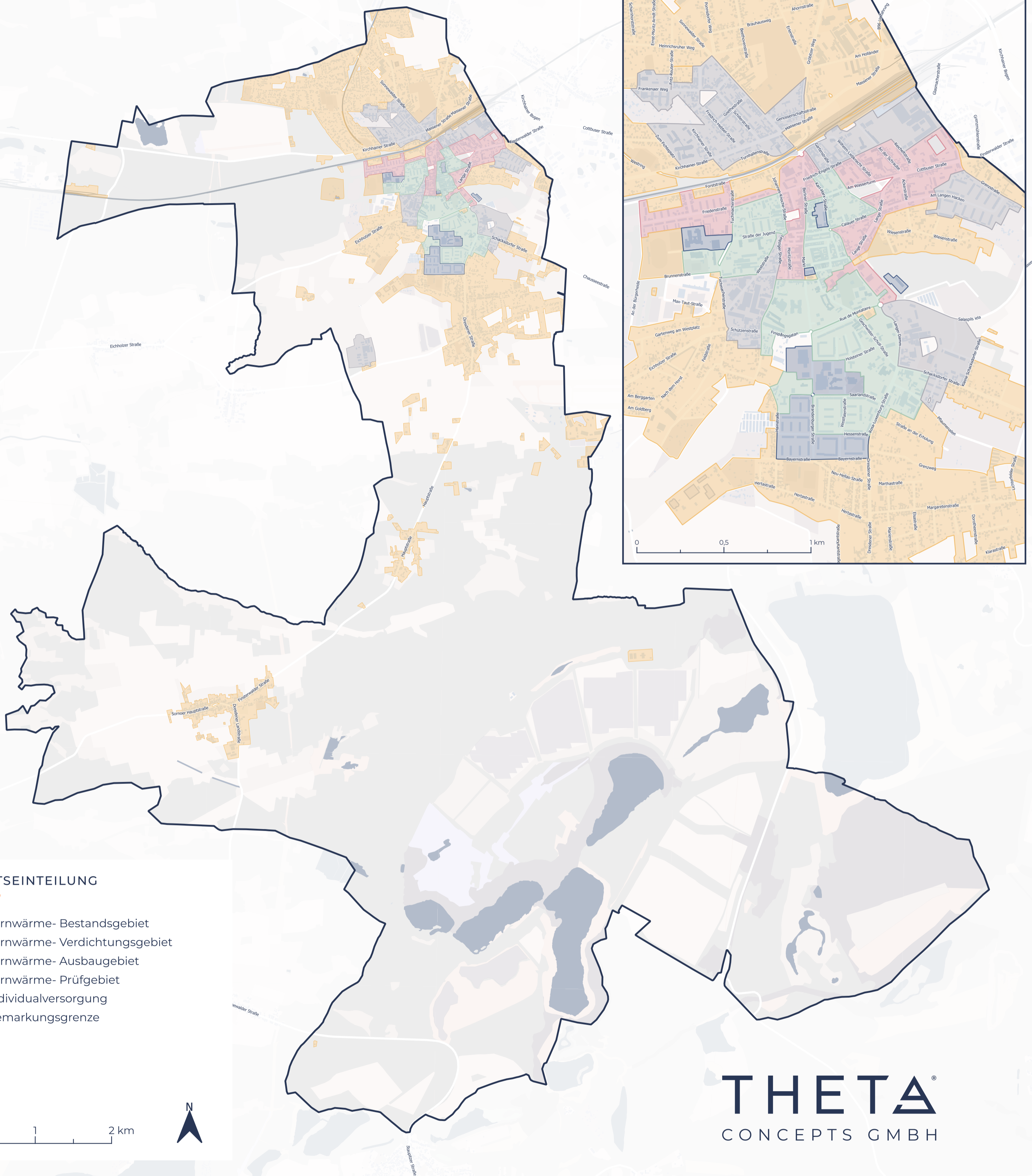


# KOMMUNALER WÄRMEPLAN DER STADT FINSTERWALDE



## Erläuterungen

Diese Karte stellt als zentrales Ergebnis der Wärmeplanung die Gebietseinteilung nach empfohlener Wärmeversorgung im Zieljahr 2045 unter Gewährleistung von Klimaneutralität, Versorgungssicherheit und Wirtschaftlichkeit dar. Verdichtungsgebiete sind Baublöcke, welche bereits zum Teil mit Fernwärme versorgt werden und in denen eine maximale Anschlussquote angestrebt wird. Ausbaugbiete sind Baublöcke, in denen die Versorgung mit Fernwärme im Zieljahr das Vorzugszenario ist, aber bisher noch keine Fernwärme anliegt. Gebiete, in denen aufgrund erwarteter zukünftiger Entwicklungen bis dato noch keine belastbare Aussage zur besten Versorgungslösung erbracht werden kann, werden als Prüfgebiet deklariert. Gründe sind hier die Notwendigkeit einer tiefergehenden Prüfung von Infrastruktur und Kapazitäten zur Bedarfsdeckung.

<b>Auftraggeber:</b>	Stadt Finsterwalde
<b>Projekt:</b>	Kommunale Wärmeplanung
<b>Projektphase:</b>	Zielszenario
<b>Auftragnehmer:</b>	Theta Concepts GmbH
<b>Autor:</b>	Dr.-Ing. Malte Schümann
<b>Datum:</b>	11.08.2025
<b>Quelle:</b>	Eigene Berechnungen
<b>Datenbasis:</b>	Wärmebedarfsmodell, Geobasisdaten, Versorger, Schornsteinfeger, infas360